

respiratorio (allergie, asma, ansia, problemi cronici di respirazione,...) e **gli organi dell'apparato genito-urinario** (cistiti, candida,...).



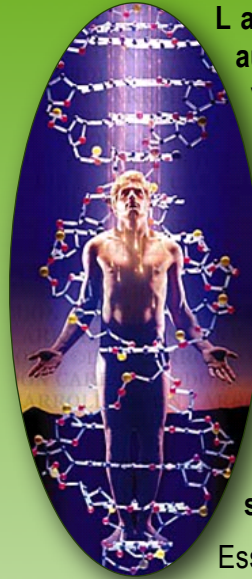
Durante la gravidanza, normalizzando le funzioni del sistema nervoso, riducendo lo stress e aiutando il corpo a sviluppare strategie di autoguarigione, la chiropratica, combinata con la Kinesiologia Applicata, può dare sostegno per migliorare il benessere della madre e del bambino.

Il bambino ad esempio può ricevere importanti aiuti per meglio affrontare la sua crescita ed il suo sviluppo futuro.

Grazie alla Kinesiologia Applicata e all'ampia esperienza sulle condizioni del sistema nervoso, muscolare e scheletrico, e valutando in modo specifico le aree di tensione, rigide, mal funzionanti, iperattive od inibite, il chiropratico può essere di grande aiuto nell'individuare e nel risolvere svariati problemi anche agli sportivi, dove ogni muscolo, ogni articolazione, ogni organo ed ogni singola cellula devono funzionare al 100%, al fine di ottenere una buona prestazione.



La Kinesiologia Applicata associata alla chiropratica permette un benessere generale ed un miglioramento dello stile di vita ancora più ampio.



La capacità di autoguarigione del corpo viene stimolata mediante il trattamento dei punti riflessi e dei punti di agopuntura, con movimenti corporei specifici, ed integratori alimentari che permettono all'individuo di raggiungere il benessere fisico, mentale, emotivo e spirituale.

Essa riequilibra quindi il movimento e l'interazione dei sistemi energetici dell'individuo.

La Kinesiologia Applicata è un sistema non invasivo per valutare le funzioni del corpo.

Bibliografia:

- Ann Holdway, Iniziazione alla Kinesiologia, Equilibrio energetico e rafforzamento muscolare, Edizioni Mediterranee

Christian Vendrame dottore in chiropratica sagl

Via Henri Guisan 6 CH 6500 Bellinzona

Tel. +41 91 825 55 50 Fax +41 91 825 55 51

E-mail: info@mondochiropratico.com

Web: www.mondochiropratico.com

mondo
chiropratico

Kinesiologia Applicata



Un mondo di benessere al servizio dell'uomo, della sua salute e della guarigione

Kinesio log ia A p p l i c a t a

La **Kinesio log ia A p p l i c a t a** è una **specializzazione della chiropratica** ed un importante strumento terapeutico e di analisi, **che si basa sul test muscolare per comprendere i punti di forza e di debolezza del paziente.**



Attraverso lo studio e la percezione del tono di uno o più muscoli del corpo si possono acquisire molteplici informazioni sulla condizione dell'organismo, inteso nell'unità di corpo e mente, instaurando con facilità una forma di dialogo, fatto di risposte positive o negative con il nucleo più profondo della persona.

Si tratta di un **approccio olistico** per riequilibrare il movimento e l'interazione dei **sistemi energetici dell'individuo.**

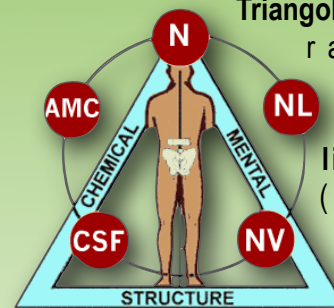


La Kinesio log ia A p p l i c a t a è un **sistema di valutazione degli aspetti strutturali, chimici ed emotivi della salute** che usando il test muscolare manuale combinato con altri metodi standard di diagnosi per comprendere i punti di forza e di debolezza della persona, **riconosce sia la causa del**

disturbo (a livello fisico, emotivo, nutrizionale od energetico) **che la giusta correzione da eseguire** per riportare la persona al suo stato di equilibrio.

La Kinesio log ia A p p l i c a t a ritiene non solo egualmente importanti i tre fattori che determinano la buona salute, ma li considera inscindibili tra di loro. Chi si occupa della cura di una patologia legata ad un aspetto non può e non deve ignorare le correlazioni esistenti con gli altri due.

L'**emblema** della Kinesio log ia, progettato nel 1975, consiste in un triangolo equilatero (il



Triangolo della Salute) che

rappresenta l'integrazione bilanciata dei **tre livelli funzionali** (**strutturale, biochimico ed emozionale**) al quale sono sovrapposti i **cinque elementi anatomici** che fuoriescono dal forame intervertebrale (**nervi, vasi linfatici, vasi sanguigni, fluido cerebrospinale e meridiani di agopuntura**). In un secondo tempo è stata presa in considerazione anche la **nutrizione** siccome ogni muscolo del corpo è rafforzato da vitamine o minerali specifici.

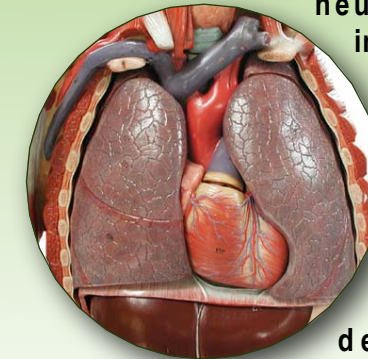
Ciascun lato del triangolo equilatero interferisce con gli altri: una costante tensione strutturale è accompagnata da un

coinvolgimento delle emozioni della persona; le emozioni, a loro volta, interferiscono con l'apparato digerente che interferisce con il normale assorbimento del cibo. Nel caso di un malassorbimento, viene coinvolto il lato biochimico del triangolo in quanto si sviluppa una deficienza nutrizionale, e ciò è a causa di debolezza muscolare, che aggrava la tensione strutturale.



La Kinesio log ia A p p l i c a t a è un sistema non invasivo per valutare le funzioni del corpo.

Permette di aiutare in profondità la persona attraverso determinati riflessi neurofisiologici,



influenzandone positivamente il cuore e l'apparato circolatorio (pressione alta, tachicardia,...), **gli organi dell'apparato digestivo** (intolleranze, bruciore di stomaco, ernia iatale, coliche infantili,...), **gli organi dell'apparato**